

VIA COMUNICAÇÕES

# O QUE MAIS INCOMODA O MOTORISTA

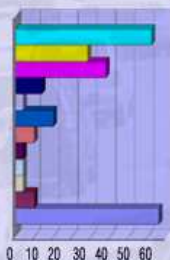
PESQUISA NACIONAL ABRAMCET /SYNOVATE BRASIL

## TIPO DE VEÍCULO



## SÓ MOTOS

CONGESTIONAMENTO	36%
BURACOS	19%
SOFRER FECHADA	24%
FALTA DE SINALIZ. OUTRO VEÍCULO	7%
BUZINADA	2%
MAU CLIMA	10%
SEMÁFORO QUEBRADO	5%
EXCESSO SEMÁFOROS	2%
RADARES	2%
FILA DUPLA	2%
NADA	5%
OUTROS	37%



## SÓ CAMINHÕES

CONGESTIONAMENTO	67%
SOFRER FECHADA	17%
BUZINADA	17%
BURACOS	17%
FALTA SINALIZ. OUTRO VEÍCULO	17%
MAU CLIMA	8%
OUTROS	42%



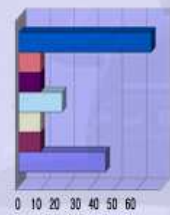
## TODOS OS MOTORISTAS

CONGESTIONAMENTO	61%
BURACOS	10%
SOFRER FECHADA	9%
FALTA DE SINALIZAÇÃO OUTRO VEÍCULO	8%
BUZINADA	7%
MAU CLIMA	5%
SEMÁFORO QUEBRADO	4%
EXCESSO DE SEMÁFOROS	4%
RADARES	3%
FILA DUPLA	1%
NADA	4%
OUTROS	37%



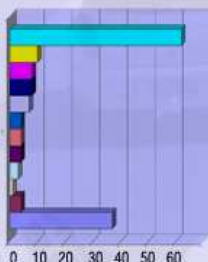
## SÓ ÔNIBUS

CONGESTIONAMENTO	55%
SOFRER FECHADA	9%
BUZINADA	9%
MAU CLIMA	18%
SEMÁFORO QUEBRADO	9%
NADA	9%
OUTROS	36%



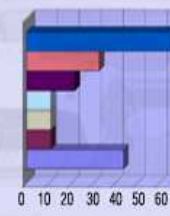
## SÓ CARROS

CONGESTIONAMENTO	62%
BURACOS	10%
SOFRER FECHADA	8%
FALTA DE SINALIZAÇÃO OUTRO VEÍCULO	8%
BUZINADA	7%
MAU CLIMA	4%
SEMÁFORO QUEBRADO	4%
EXCESSO DE SEMÁFOROS	4%
RADARES	3%
FILA DUPLA	1%
NADA	4%
OUTROS	37%



## SÓ VANS E PERUAS

CONGESTIONAMENTO	67%
FALTA DE SINALIZ. OUTRO VEÍCULO	33%
BUZINADA	22%
BURACOS	11%
SEMÁFORO QUEBRADO	11%
EXCESSO SEMÁFOROS	11%
OUTROS	44%



## SÓ PEDESTRES



## A METODOLOGIA

O estudo Abramcet Synovate Brasil tem a seguinte característica metodológica: pesquisa quantitativa nas cidades de São Paulo (mais quatro cidades no interior), Rio de Janeiro, Belo Horizonte, Recife, Fortaleza, Salvador, Porto Alegre e Curitiba. Amostra de 1.500 entrevistas, distribuídas entre as cidades selecionadas. A margem de erro é mais ou menos 2,58%. A coleta de dados foi de 01 a 14 de fevereiro. Também foram feitas entrevistas telefônicas usando sistema CATI dentro do estudo Omnibus da Synovate TeleNation